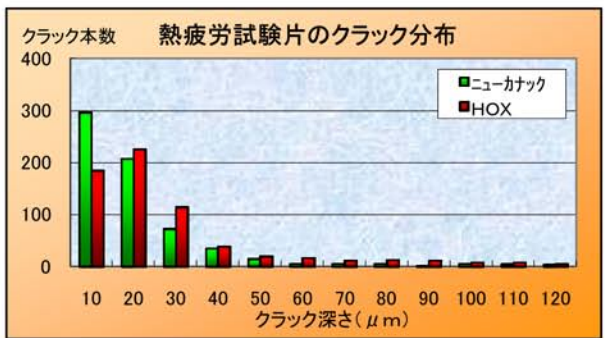
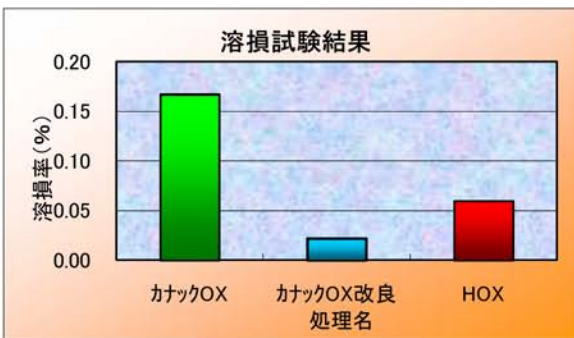
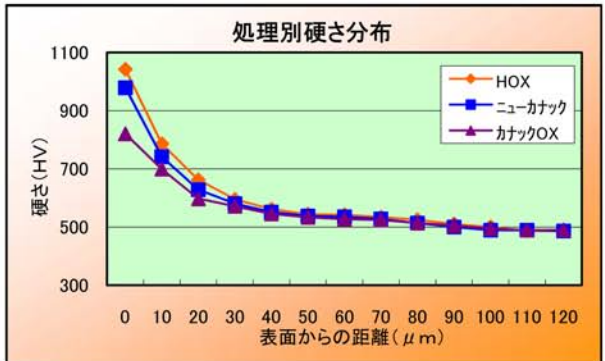
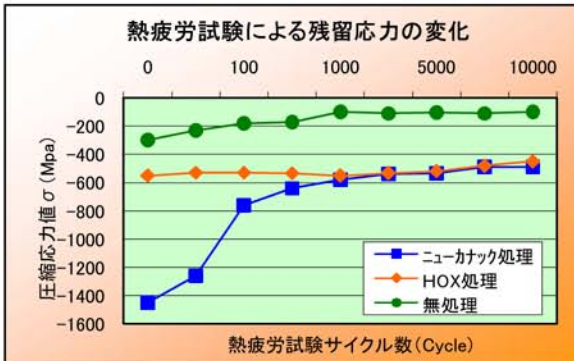




Kanuc Surface Treatment Magic

特徴

- 耐溶損性、耐ヒートチェック性に優れている
- 脆い白層が生成しにくい
- 処理前後の表面粗さの変化が極めて少ない
- カケ・剥離が少ない
- 反り、膨張など寸法変化が極めて少ない
- 処理後の溶接作業が行える
- 細穴や深穴にも均一な硬化層が得られる
- 繰返し処理しても、靱性の低下が少ない



アルミ溶湯による溶損試験

試験条件	
アルミ材	ADC12
溶湯温度	700°C
回転数	200rpm
試験時間	連続30分
材質(硬さ)	SKD61(48HRC)

溶損率 (%)	
無処理	30.210
タフタイト	5.210
ニューカナック	7.220
カナックOX	0.165
カナックOX改良	0.022
HOX処理	0.060

