



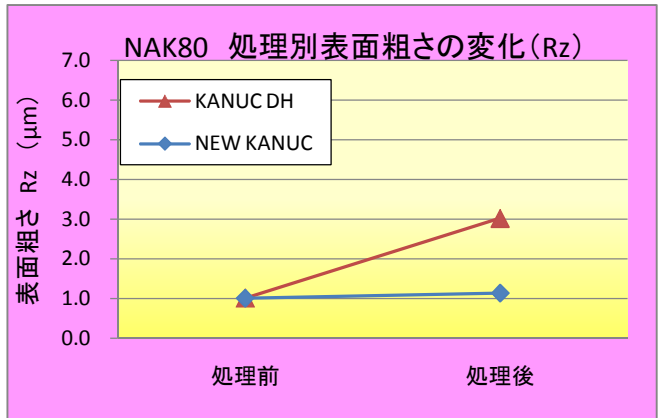
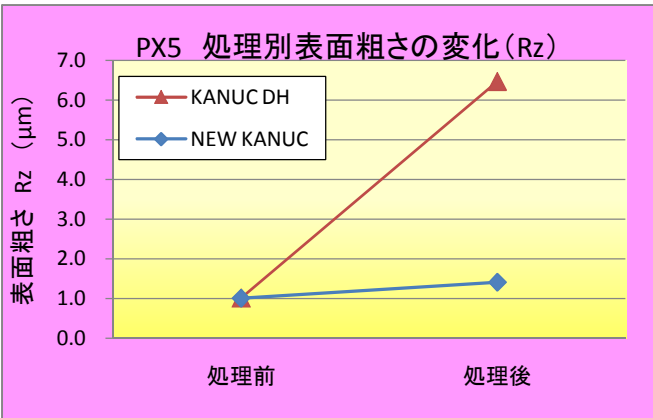
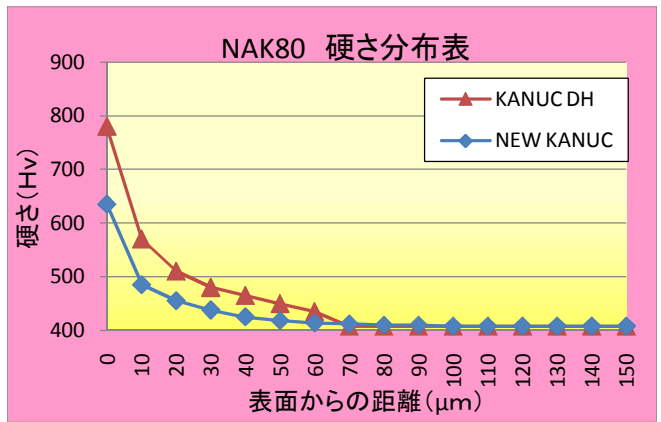
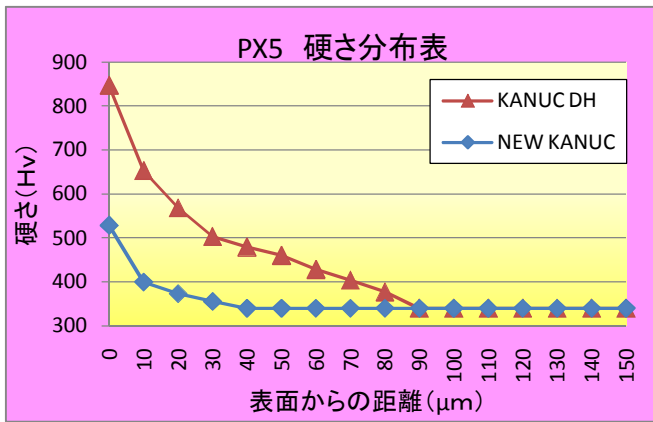
# The Surface Treatment Kanuc

特  
徴

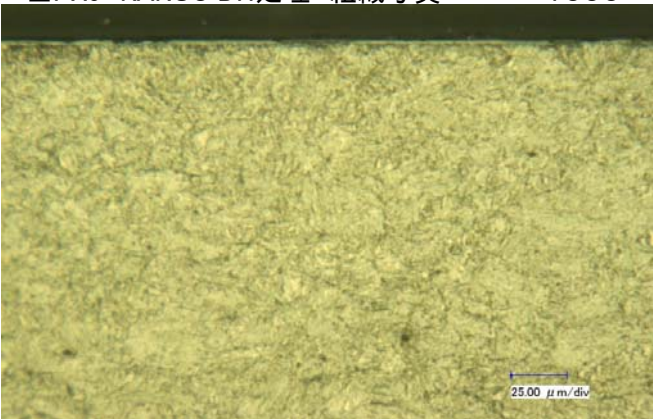
- 耐摩耗性が優れている
- 離型性が向上します
- 反り、膨張、寸法変化が極めて少ない
- 細穴や深穴にも均一な硬化層が得られる

- 脆い窒化鉄(白層)が生成しにくい
  - 靱性の低下が極小、カケ・剥離が少ない
  - 溶接作業が問題なく行える
  - 放電加工性作業が問題なく行える
  - 繰返し処理による、靱性の低下が見られない

## 低Cr鋼の耐摩耗性向上へのカナックからの挑戦



■PX5 KANUC DH処理 組織写真 ×1000



■NAK80 KANUC DH処理 組織写真 ×1000

